



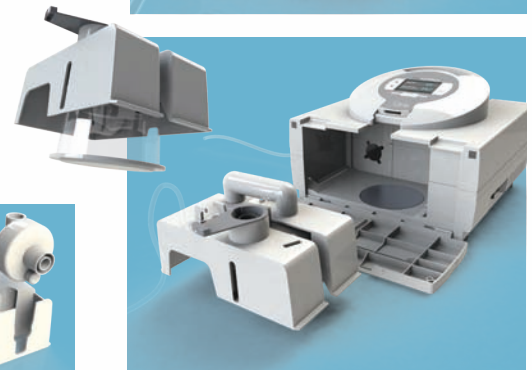
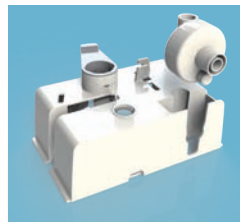
# TNI softFlow junior

für Frühchen, Neugeborene und Kleinkinder

- ✓ Flussmenge von 2 bis 15 l/min
- ✓ Feuchte Taupunkt von 30°- 37° TP
- ✓ 0-12 l/min Sauerstoffbeimischung
- ✓ FiO<sub>2</sub> Anzeige im Display integriert
- ✓ Variabel im klinischen Einsatz mit maximaler hygienischer Sicherheit



- ✓ In der Homecare mit einfachster Handhabung



# TNI soft Flow junior



## LEISTUNGSDATEN:

Flussmenge von 2 bis 15 l/min

In 0,5 l/min Schritten einstellbar,

Toleranzen:

Im Flussmengenbereich 2 l/min bis 10 l/min beträgt die Toleranz +/- 0,1 l/min

Im Flussmengenbereich 10 bis 15 l/min beträgt die Toleranz +/- 2 %

0-12 l/min Sauerstoffbeimischung möglich mit l/min - Anzeige im Display

FiO<sub>2</sub> Anzeige im Display integriert

Feuchte Taupunkt von 30°-37° TP, in 1°TP-Schritten einstellbar

Kondensatfreie Luft-Gasführung für eine angenehme Therapie

Eventspeicher / SD-Card / 4 EU Sprachen

Variabel im klinischen Einsatz mit maximaler hygienischer Sicherheit

In der Homecare mit einfachster Handhabung

Individuelle Applikatorenvielfalt

Automatische Applikator Typerkennung

Professioneller Einsatz im klinischen Bereich

Mit Befeuchterkammer Auto-Fill

MRE Filter

Professioneller Einsatz in der Homecare

600 ml Wasserbehälter


Trink- oder demineralisiertes Wasser verwendbar

Befeuchterkammer Auto-Fill (optional)

## GERÄTEPARAMETER

Betriebsspannung	100-240 V AC 50-60 Hz
Max. Leistung System	300 VA
Max. Leistung Heizplatte	150 VA
Max Leistung Applikatorheizung	48 VA
Max. Temp. der austretenden Flussmenge an der NC	< 43°C
Abmessungen	B 315mm H 140mm T 320mm
Gewicht	5,6 kg

## TECHNISCHE DATEN:

Medizinproduktklasse (93/42/EWG)	Ila
Schutzklasse, elektrisch	II
Schutzgrad Anwendungsteil	BF
Schutzart	IP21
Elektrische Sicherheit	nach EN 60601-1 UL 60601-1 CSA C22.2/No 60601-1
Elektromagnetische Verträglichkeit	nach EN 60601-1-2
CE-Kennzeichnung	



Nur eine **exakt** geregelte **Flussmenge** in l/min, bestehend aus Luft oder **Luft-O<sub>2</sub>-Gemisch**, **sichert** eine **nebenwirkungsfreie**, qualitativ **hochwertige Therapie** im **klinischen** und **homecare** Einsatz, **garantiert** einen stabilen **FiO<sub>2</sub>** und **bestätigt** die **Studienergebnisse**.

